

I N D E X

Part No.	Page	Part No.	Page	Part No.	Page
8740-0101-----	3	8740-1002-----	4	8740-1051-----	2
8740-0102-----	5	8740-1003-----	3	8740-1056-----	2
8740-0104-----	3	8740-1005-----	1	8740-1059-----	2
		8740-1006-----	2	8740-1060-----	2
8740-0110-----	5	8740-1008-----	3	8740-1061-----	2
8740-0111-----	5			8740-1062-----	2
8740-0112-----	5	8740-1013-----	3	8740-1063-----	2
8740-0117-----	5	8740-1016-----	4	8740-1064-----	2
8740-0120-----	5	8740-1017-----	4	8740-1065-----	2
		8740-1018-----	3	8740-1067-----	2
8740-0134-----	5	8740-1019-----	3		
8740-0138-----	3			8740-1072-----	4
8740-0144-----	2	8740-1020-----	1	8740-1073-----	4
8740-0145-----	2	8740-1022-----	3	8740-1078-----	4
8740-0147-----	2	8740-1023-----	1	8740-1086-----	1
8740-0151-----	4	8740-1024-----	1		
8740-0157-----	2	8740-1027-----	4	8740-1093-----	1
		8740-1029-----	4	8740-1094-----	1
8740-0175-----	4			8740-1095-----	1
8740-0179-----	4	8740-1031-----	4	8740-1096-----	3
8740-0181-----	4	8740-1032-----	4	8740-1098-----	1
8740-0187-----	4	8740-1036-----	4	8740-1099-----	1
8740-0203-----	6	8740-1048-----	2	8740-1107-----	5
8740-0204-----	6	8740-1049-----	2	8740-1108-----	5

I N D E X

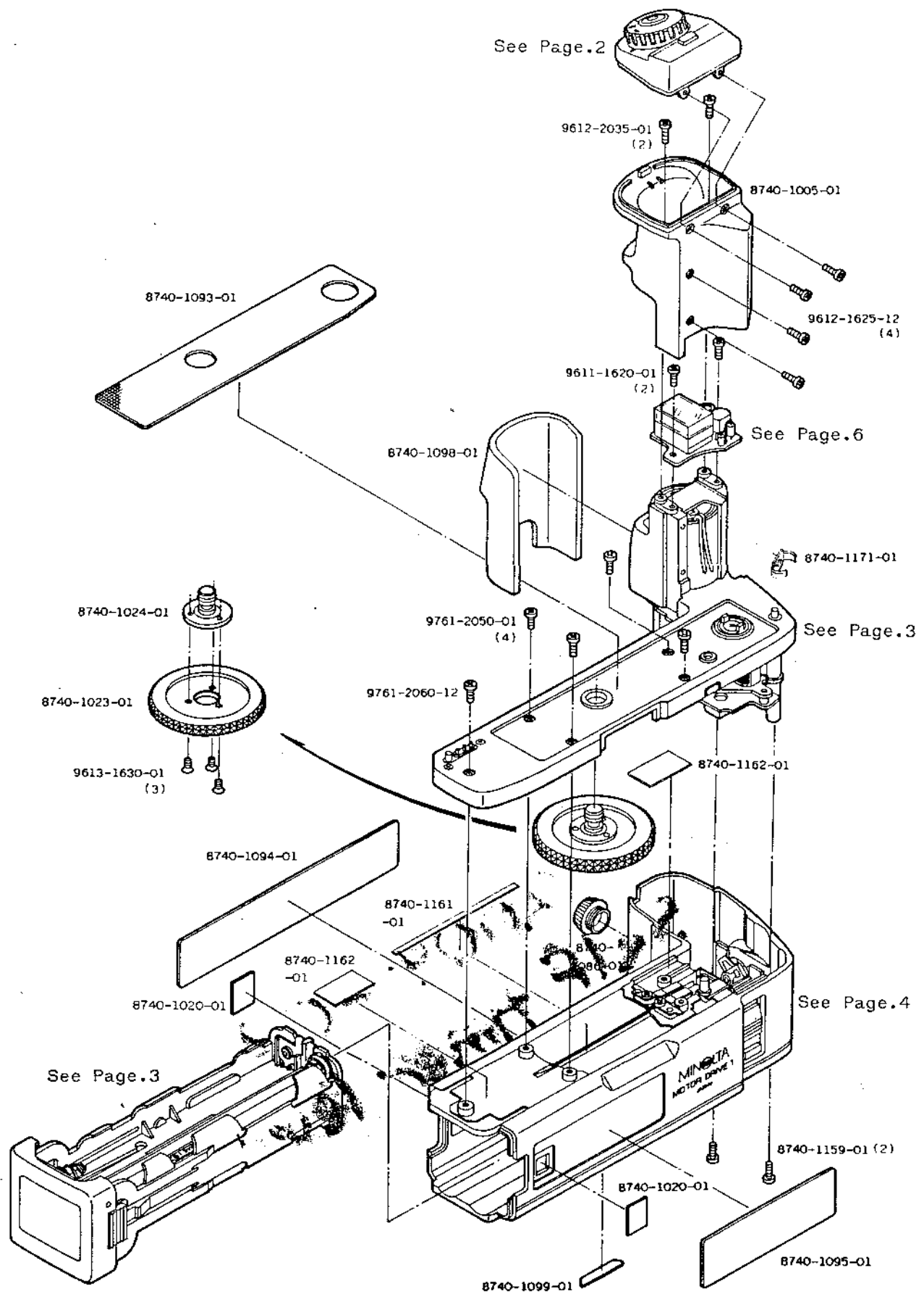
Part No.	Page	Part No.	Page	Part No.	Page
8740-1115-----	5	8740-1161-----	1	2006-8413-----	7
8740-1116-----	5	8740-1162-----	1	2006-8414-----	7
8740-1119-----	5	8740-1163-----	3	2006-8417-----	7
8740-1122-----	5	8740-1165-----	3		
		8740-1166-----	2	Screw	
8740-1128-----	5	8740-1167-----	2	9611-1418-01-----	5
8740-1129-----	5	8740-1168-----	2	9611-1620-01-----	1,2
				9611-1650-12-----	3
8740-1131-----	5	8740-1170-----	4		
8740-1136-----	5	8740-1171-----	1	9612-1435-07-----	2
8740-1137-----	5			9612-1620-01-----	5
		8740-1201-----	5	9612-1625-01-----	3,4
8740-1141-----	5	8740-1221-----	6	9612-1625-12-----	1
8740-1142-----	5	8731-1222-----	7	9612-1630-01-----	4
8740-1143-----	5	8731-1223-----	7	9612-1640-01-----	3
8740-1144-----	5	8740-1228-----	6	9612-2035-01-----	1,3,5
8740-1148-----	5				
8740-1149-----	5	2006-8401-----	7	9613-1630-01-----	1
		2006-8402-----	7		
8740-1152-----	5	2006-8403-----	7	9761-2050-01-----	1
8740-1154-----	5	2006-8404-----	7	9761-2060-12-----	1
8740-1155-----	3	2006-8406-----	7		
8740-1158-----	4	2006-8409-----	7	9762-2040-07-----	2,4
8740-1159-----	1	2006-8411-----	7		

I N D E X

Part No.	Page	Part No.	Page	Part No.	Page
E-ring		Transistor		Condenser	
9721-0120-13-----2		9362-1633-02-----6		9515-1055-61-----6	
9721-0150-13-----5		9362-2636-01-----6		9515-4745-61-----6	
Washer		I.C		9564-1038-62-----6	
9791-4258-40-----4		9367-3161-01-----6		9564-2234-62-----6	
9792-4258-40-----4		9367-3162-01-----6			
Steel ball		Resistor			
9758-0100-00-----5		9422-1026-62-----6			
		9422-1036-62-----6			
		9422-1056-62-----6			
ELECTRO PARTS		9422-1846-62-----6			
Relay		9422-2226-62-----6			
9342-2061-03-----6		9422-2236-62-----6			
L.E.D		9422-3336-32-----6			
9353-2661-01-----3		9422-3346-62-----6			
Diode		9422-4726-32-----6			
9361-1631-11-----6		9422-4726-62-----6			
9361-4161-01-----6					
9361-5634-03-----6		Variable resistor			
		9472-1059-63-----6			

MOTOR DRIVE 1

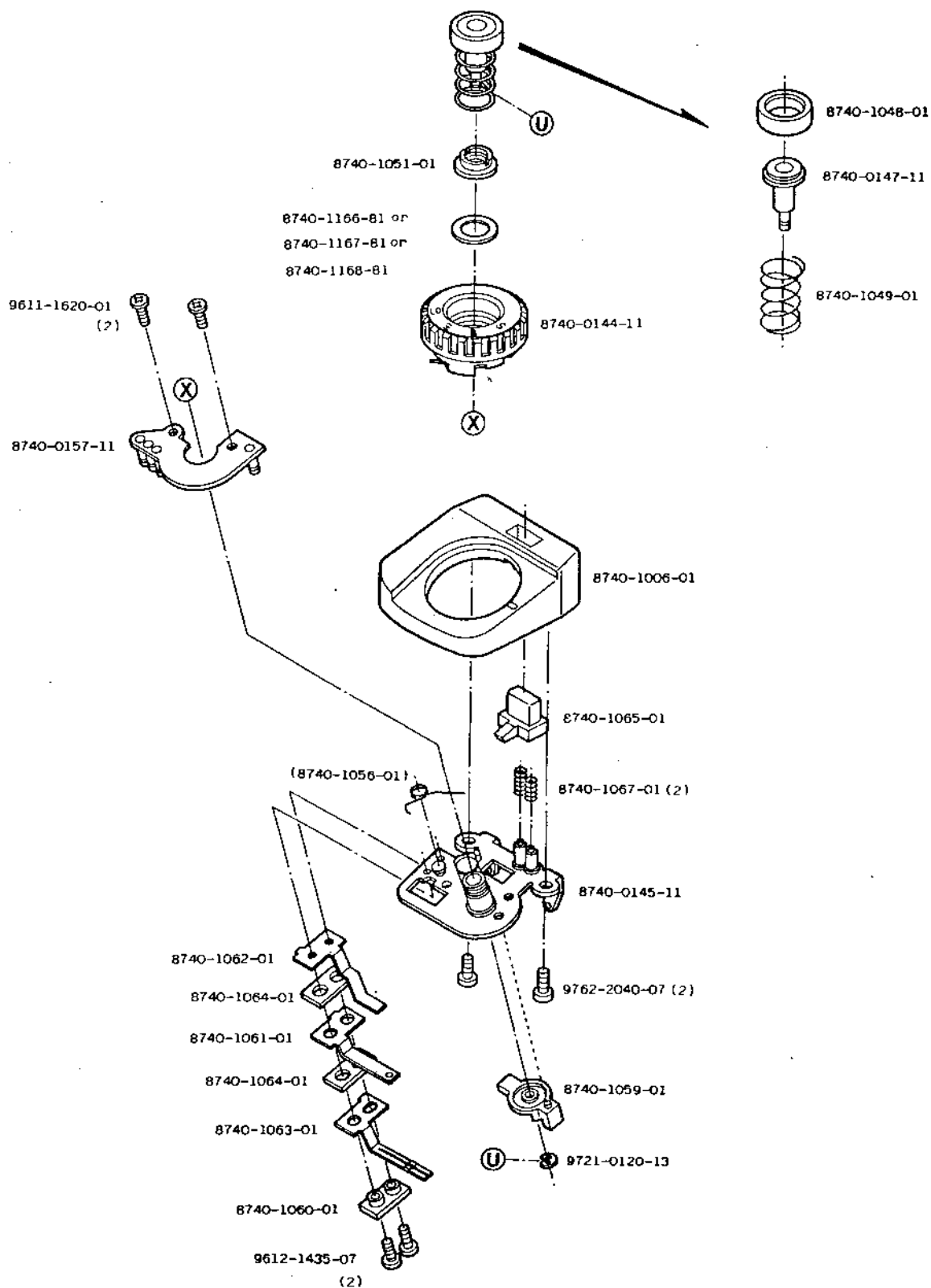
CODE No. 8740



Part No.	Part Name		Qty
8740-1005-01	Grip	グリップ	1
8740-1020-01	Plate	ロック穴カバー板	2
8740-1023-01	Tripod screw ring	三脚ねじリング	1
8740-1024-01	Tripod screw	三脚ねじ	1
8740-1086-01	Remote control connector cap	リモコンコネクター蓋	1
8740-1093-01	Leather-A	貼皮 A	1
8740-1094-01	Leather-B	貼皮 B	1
8740-1095-01	Leather-C	貼皮 C	1
8740-1098-01	Grip cover	グリップカバー	1
8740-1099-01	No. plate	ボデーNo. プレート	1
8740-1159-01	Screw	止めねじ	2
8740-1161-01	Tape (54mm X 1.9mm)	両面テープ	1
8740-1162-01	Tape (18mm X 10mm)	両面テープ	2
8740-1171-01	Lead wire pressure-B	リード線押え B	1
9611-1620-01	Phillips type screw	十字穴付なべ頭小ねじ	2
9612-1625-12	Phillips type screw	十字穴付なべ頭小ねじ	4
9612-2035-01	Phillips type screw	十字穴付なべ頭小ねじ	2
9613-1630-01	Phillips type screw	十字穴付半丸皿頭小ねじ	3
9761-2050-01	Tap tite screw	十字穴付タップタイトねじ	4
9761-2060-12	Tap tite screw	十字穴付タップタイトねじ	1

MOTOR DRIVE 1

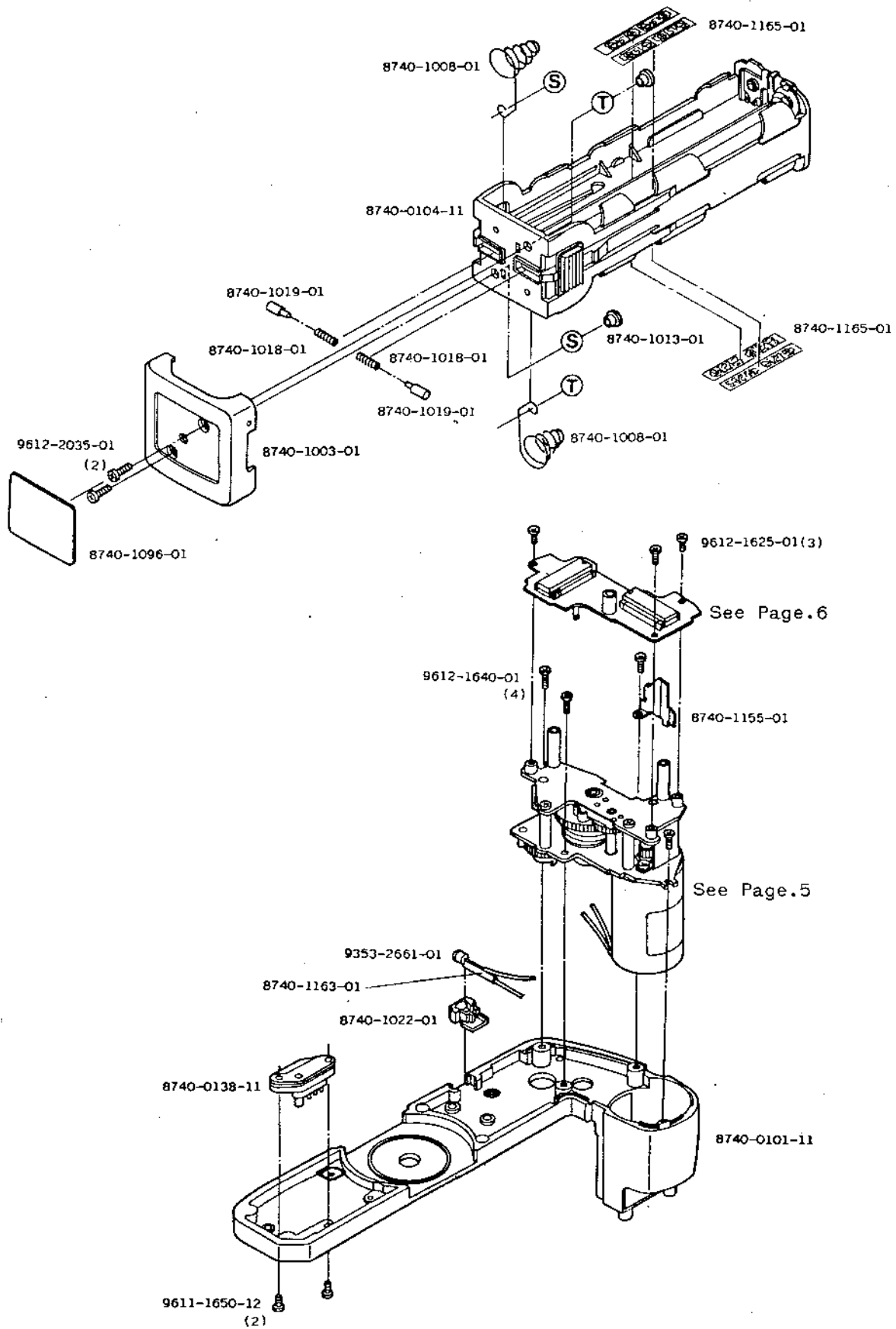
CODE No. 8740



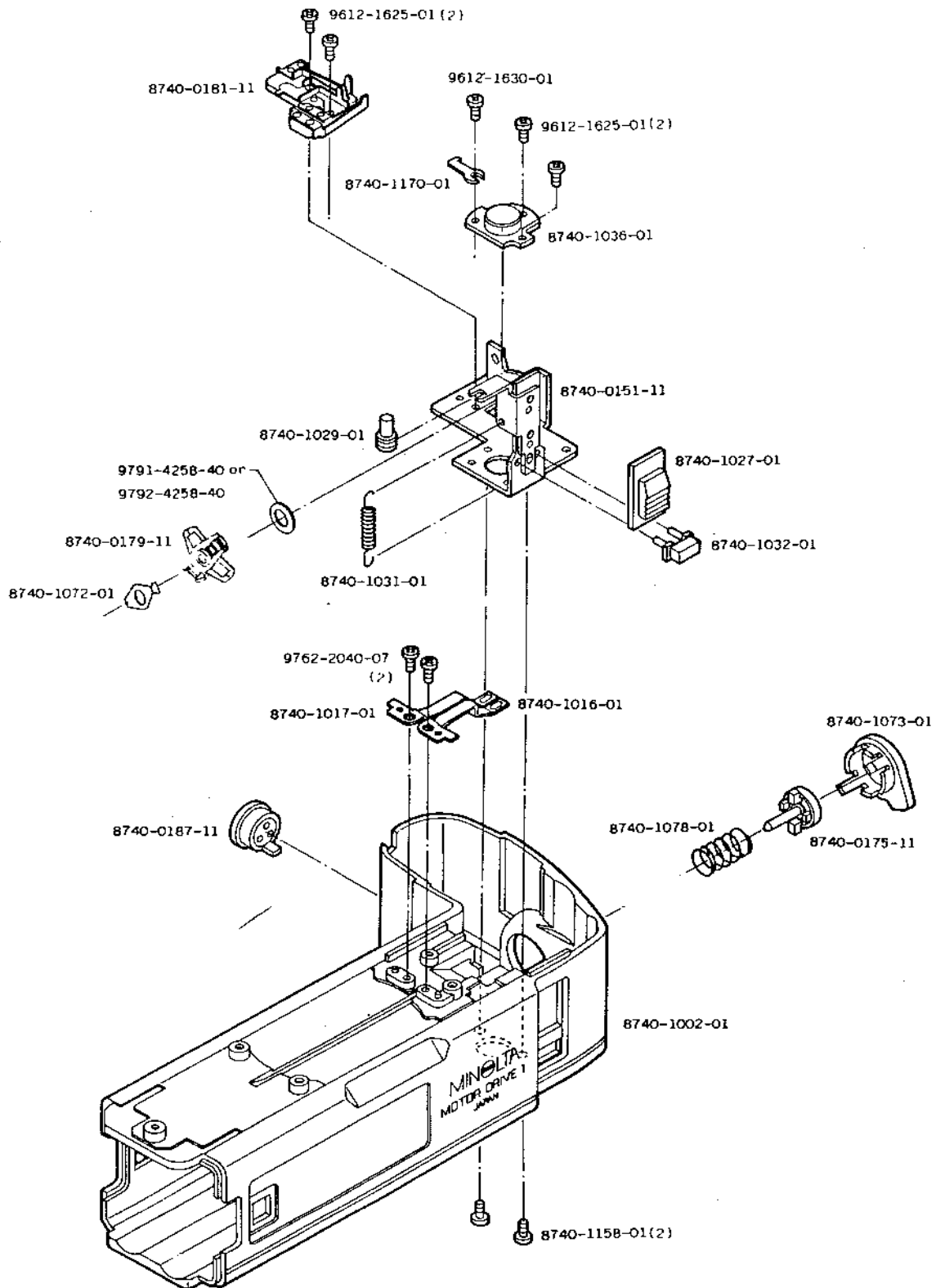
Part No.	Part Name		Qty
8740-0144-11	Selector dial set	切換ダイヤルセット	1
8740-0145-11	Selector dial base plate set	切換ダイヤル取付板セット	1
(8740-1056-01)	Lock lever spring	ロックレバーSP	1
8740-0147-11	Release button axis set	トリガー釦軸セット	1
8740-0157-11	Change P.C. board set	切換基板セット	1
8740-1006-01	Grip cover	グリップカバー	1
8740-1048-01	Release button cap	トリガー釦カバー	1
8740-1049-01	Release button spring	トリガー釦 SP	1
8740-1051-01	Selector dial pressure	切換ダイヤル押えナット	1
8740-1059-01	Isolation bush	接片絶縁ブッシュ	1
8740-1060-01	Contact holder	接片ホルダー	1
8740-1061-01	Trigger contact-A	トリガー接片A	1
8740-1062-01	Trigger contact-B	トリガー接片B	1
8740-1063-01	Trigger contact-C	トリガー接片C	1
8740-1064-01	Isolation plate	絶縁板	2
8740-1065-01	Selector dial release button	切換ダイヤルロック釦	1
8740-1067-01	Selector dial release spring	切換ダイヤルロックSP	2
8740-1166-81	Adjusting washer-A t=0.05	調整用ワッシャーA	} 1
8740-1167-81	Adjusting washer-B t=0.08	調整用ワッシャーB	
8740-1168-81	Adjusting washer-C t=0.1	調整用ワッシャーC	
9611-1620-01	Phillips type screw	十字穴付なべ頭小ねじ	2
9612-1435-07	Phillips type screw	十字穴付なべ頭小ねじ	2
9762-2040-07	Tap tite screw	十字穴付タップタイトねじ	2
9721-0120-13	E-ring	E リング	1

MOTOR DRIVE 1

CODE No. 8740



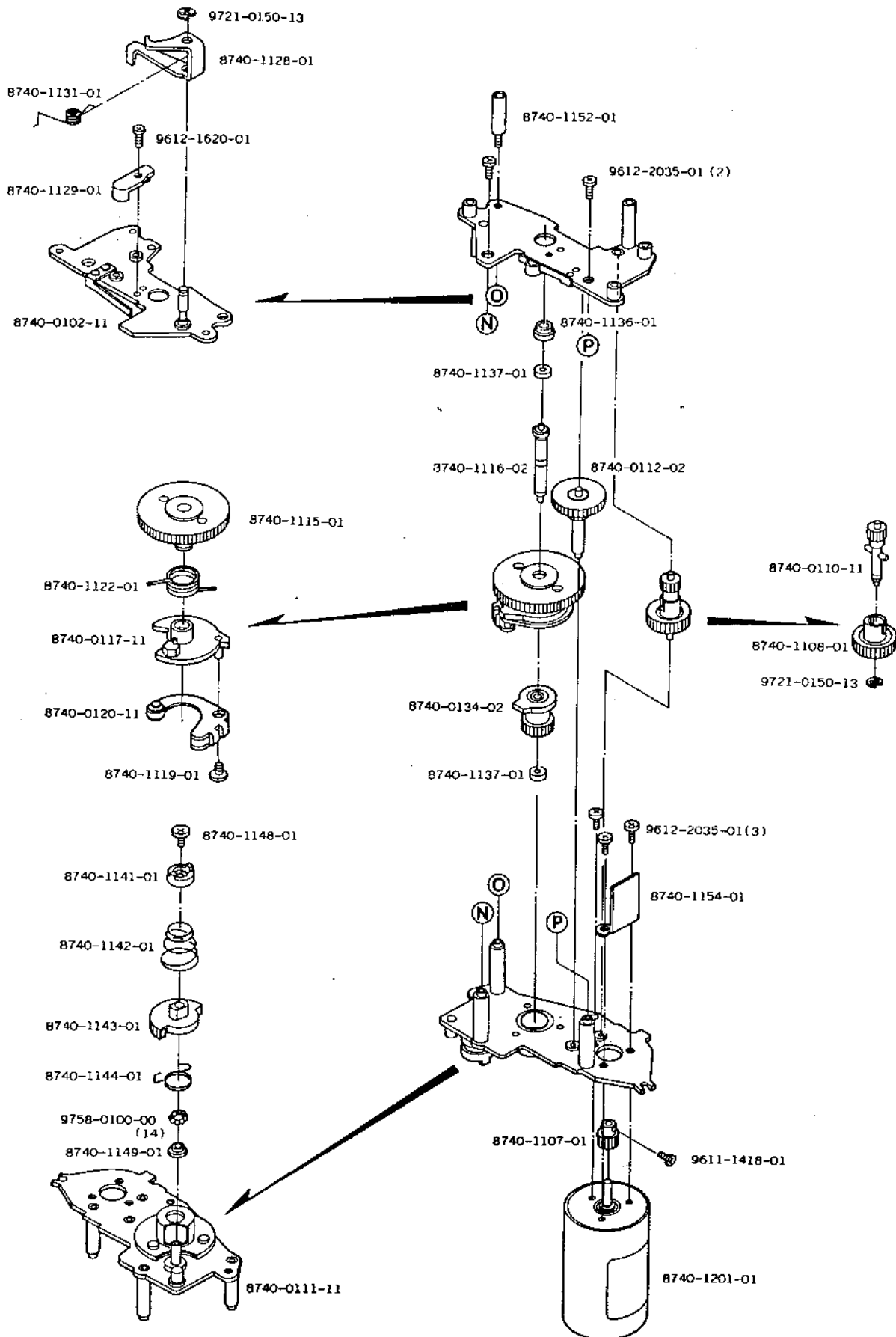
Part No.	Part Name		Qty
8740-0101-11	Upper case set	上ケースセット	1
8740-0104-11	Battery case set	電池ケースセット	1
8740-0138-11	Connection terminals set	信号ピンホルダーセット	1
8740-1003-01	Battery case cover	電池ケース蓋	1
8740-1008-01	Battery contact spring-A	電池 SP-A	2
8740-1013-01	⊕ contact-A	陽極接点 A	2
8740-1018-01	Battery case release spring	電池ケースロックSP	2
8740-1019-01	Release spring guide pin	電池ケースロックSP ガイドピン	2
8740-1022-01	L.E.D window	L.E.D 窓	1
8740-1096-01	Leather-D	貼皮 D	1
8740-1155-01	Lead wire guide plate	リード線ガイド板	1
8740-1163-01	Tube	L.E.D 絶縁チューブ	1
8740-1165-01	Polarity seal	極性シール	4
9611-1650-12	Phillips type screw	十字穴付なべ頭小ねじ	2
9612-1625-01	Phillisp type screw	十字穴付なべ頭小ねじ	3
9612-1640-01	Phillips type screw	十字穴付なべ頭小ねじ	4
9612-2035-01	Phillips type screw	十字穴付なべ頭小ねじ	2
9353-2661-01	L.E.D (LD1 : TLR102)	L. E. D (LD1)	1

MOTOR DRIVE 1**CODE No. 8740**

Part No.	Part Name		Qty
8740-0151-11	Bottom base plate set	底板セット	1
8740-0175-11	Side release button set	サイドレリーズ釦セット	1
8740-0179-11	Side release guide set	サイドレリーズガイドブッシュセット	1
8740-0181-11	Side release contact set	サイドレリーズ接片ホルダーセット	1
8740-0187-11	Remote-control connector set	リモコンコネクターセット	1
8740-1002-01	Lower case	下ケース	1
8740-1016-01	Battery contact-A	電池接片 A	1
8740-1017-01	Battery contact-B	電池接片 B	1
8740-1027-01	Rewinding button	R 釦	1
8740-1029-01	Rewinding button axis	R 釦軸	1
8740-1031-01	Rewinding button spring	R 釦 SP	1
8740-1032-01	Rewinding button lock	R 釦ロック	1
8740-1036-01	Tripod socket	三脚めねじ	1
8740-1072-01	Lock lever pressure	ロックレバー押えSP	1
8740-1073-01	Side release lock lever	サイドレリーズロックレバー	1
8740-1078-01	Side release button spring	サイドレリーズ釦SP	1
8740-1158-01	Screw	止めねじ	2
8740-1170-01	Lead wire pressure-A	リード線押えA	1
9612-1625-01	Phillips type screw	十字穴付なべ頭小ねじ	4
9612-1630-01	Phillips type screw	十字穴付なべ頭小ねじ	1
9762-2040-07	Tap tite screw	十字穴付タップタイトねじ	2
9791-4258-40	Washer	薄ワッシャー	} 1
9792-4258-40	Washer	薄ワッシャー	

MOTOR DRIVE 1

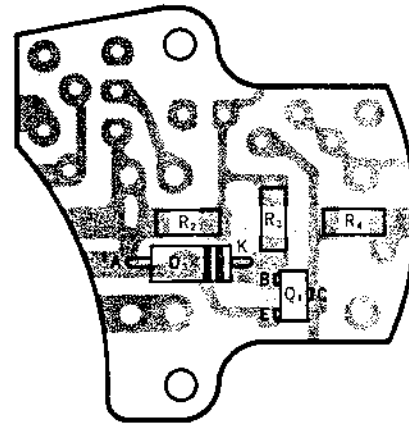
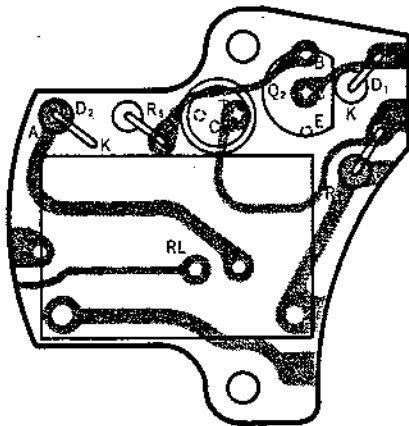
CODE No. 8740



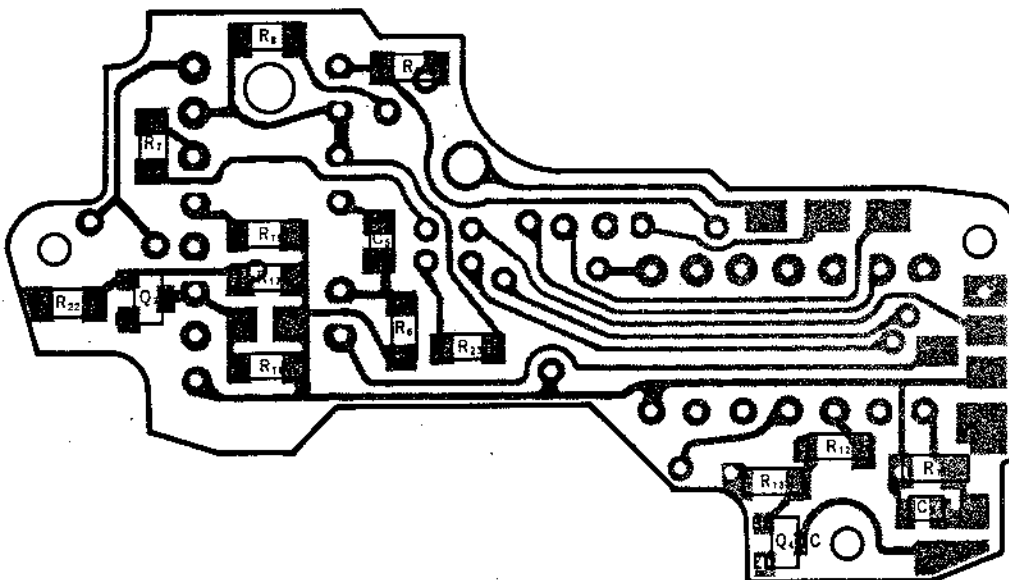
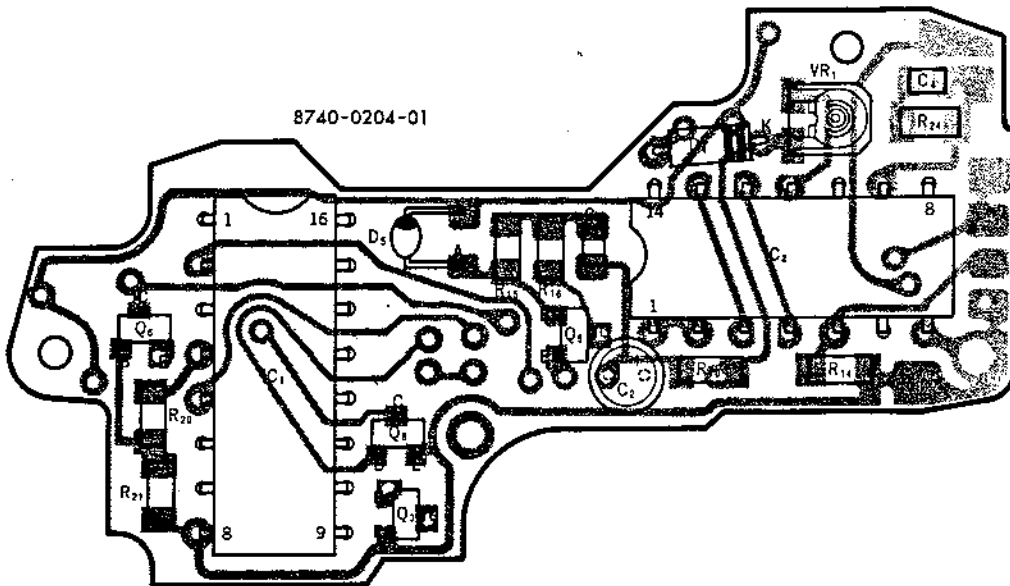
Part No.	Part Name		Qty
8740-0102-11	Lower base plate set	下台板セット	1
8740-0110-11	1st, reduction gear-B set	第1減速ギヤーBセット	1
8740-0111-11	Upper base plate set	上台板セット	1
8740-0112-02	2nd. reduction gear set	第2減速ギヤーセット	1
8740-0117-11	Driving plate set	駆動板セット	1
8740-0120-11	Clutch lever set	クラッチレバーセット	1
8740-0134-02	Clutch cam gear set	クラッチカムギヤーセット	1
8740-1107-01	Motor gear	モーターギヤー	1
8740-1108-01	1st. reduction gear-A	第1減速ギヤーA	1
8740-1115-01	Winding gear	巻上駆動ギヤー	1
8740-1116-02	Driving shaft	駆動主軸	1
8740-1119-01	Screw	止めねじ	1
8740-1122-01	Clutch spring	クラッチ SP	1
8740-1128-01	Stop switch lever	ストップSWレバー	1
8740-1129-01	Stop switch cover	ストップSWカバー	1
8740-1131-01	Stop switch spring	ストップSW SP	1
8740-1136-01	Bearing bush	ベアリングブッシュ	1
8740-1137-01	Bearing	駆動軸ベアリング	2
8740-1141-01	Winding coupler	巻上カブラー	1
8740-1142-01	Winding coupler spring	巻上カブラーSP	1
8740-1143-01	Winding coupler gear	巻上カブラーギヤー	1
8740-1144-01	Return spring	戻しSP	1
8740-1148-01	Screw	止めねじ	1
8740-1149-01	Ball receiver	ボール受け	1
8740-1152-01	Screw	底板支柱	1
8740-1154-01	Lead wire guide plate-A	リード線ガイド板A	1
8740-1201-01	Motor	モーター	1
9611-1418-01	Phillips type screw	十字穴付なべ頭小ねじ	1
9612-1620-01	Phillips type screw	十字穴付なべ頭小ねじ	1
9612-2035-01	Phillips type screw	十字穴付なべ頭小ねじ	5
9721-0150-13	E-ring	Eリング	2
9758-0100-00	Steel ball	スチールボール	14

MOTOR DRIVE 1**CODE No. 8740**

8740-0203-01



8740-0204-01



Assy. Part No. 8740-0203-01

Assy. Part Name P.C board-B set
基板Bセット

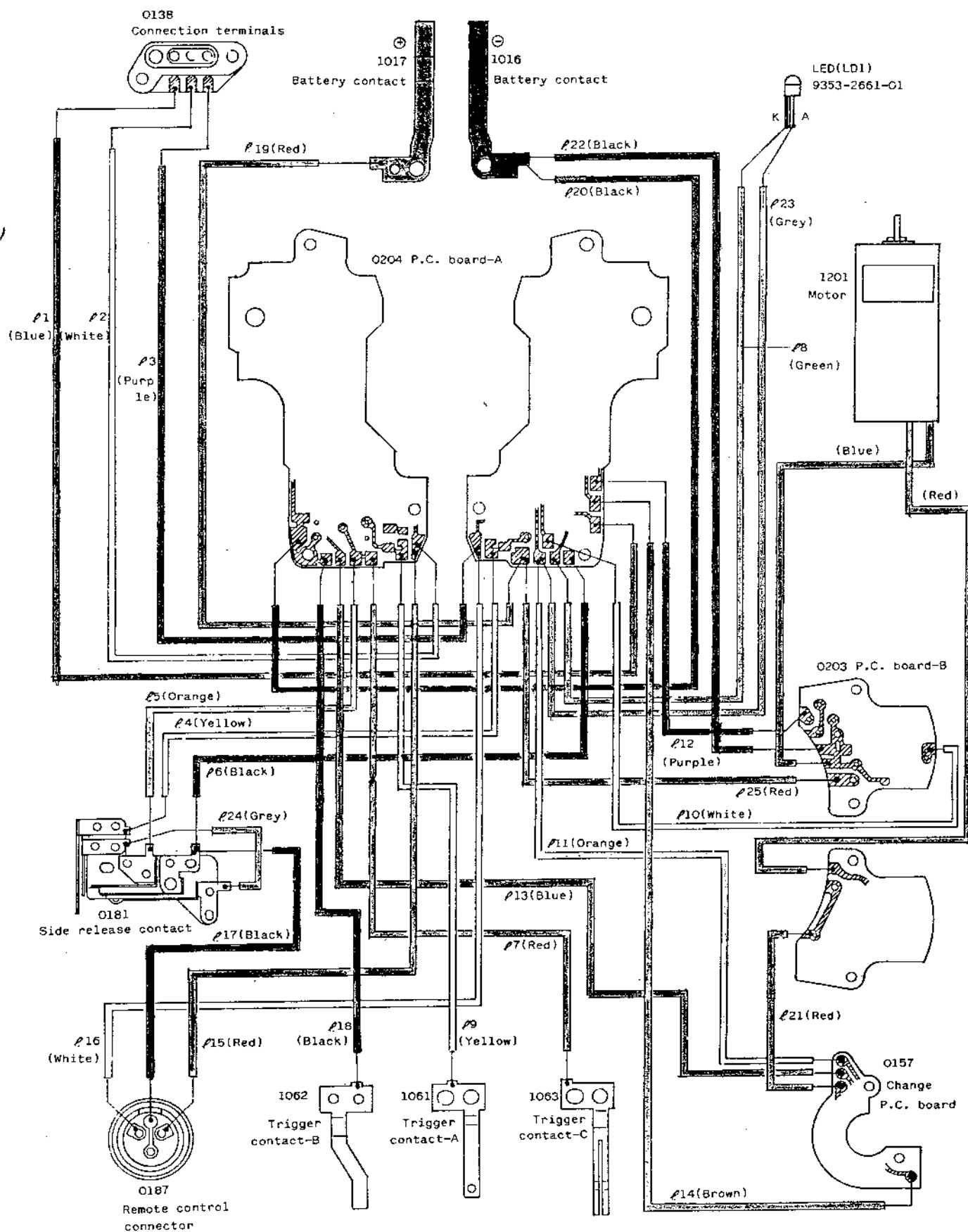
Symbol					Part No.	Com.	Part Name	Typ.	Qty.
				RL	9342-2061-03		Relay	BR211 serise	1
			D1	D2	9361-4161-01		Diode	05Z16	2
				D3	9361-1631-11			1S953	1
				Q1	9362-1633-02	03,04	Transistor	2SC1623	1
				Q2	9362-2636-01	02		2SC2120	1
				R1	9422-3336-32		Fixed resistor	1/8W 33K Ω	1
				R2	9422-1036-62			1/8W 10K Ω	1
				R3	9422-2226-62			1/8W 2.2K Ω	1
				R4	9422-4726-62			1/8W 4.7K Ω	1
				R5	9422-4726-32			1/8W 4.7K Ω	1
				C1	9515-4745-61		Electrolytic condenser	0.47 μ F/50V	1

Assy. Part No. 8740-0204-01

Assy. Part Name P.C. board-A set
基板Aセット

Symbol					Part No.	Com.	Part Name	Typ.	Qty.
				IC1	9367-3161-01		I C	C2-MOS TC4049	1
				IC2	9367-3162-01			C2-MOS TC4011	1
				D4	9361-1631-11		Diode	1S953	1
				D5	9361-5634-03			KB469	1
Q3	Q4	Q5	Q6	Q7	9362-1633-02	03,04	Transistor	2SC1623	6
				Q8					
R6	R14	R15	R17	R19	9422-1056-62		Fixed resistor	1/8W 1M Ω	6
				R23					
				R7	9422-1026-62			1/8W 1K Ω	1
		R8	R16	R18	9422-3346-62			1/8W 330K Ω	3
				R9	9422-1036-62			1/8W 10K Ω	1
				R10	9422-2236-62			1/8W 22K Ω	1
					8740-1221-01	or		1/8W 20M Ω	} 2
			R11	R24	8740-1228-01			1/8W 10M Ω	
R12	R13	R20	R21	R22	9422-1846-62			1/8W 180K Ω	5
				C2	9515-1055-61		Electrolytic	1 μ F/50V	1
				C3	9564-1038-62		Ceramic condenser	0.01 μ F/25V	2
				C5	9564-2234-61		Ceramic	0.022 μ F/25V	2
				VR1	9472-1059-63		Variable resistor	EVM-14G 1M Ω	1

WIRING SCHEMATIC DIAGRAM



Lead wires list

Symbol				Part No.	Color	Type.	Qty.
			ℓ1	2006-8403-01	Blue	ø0.08/7 wires ℓ=240	1
			ℓ2	2006-8409-01	White	ø0.08/7 wires ℓ=220	1
			ℓ3	2006-8413-01	Purple	ø0.08/7 wires ℓ=220	1
			ℓ4	2006-8401-01	Yellow	ø0.08/7 wires ℓ=75	1
			ℓ5	2006-8404-01	Orange	ø0.08/7 wires ℓ=70	1
			ℓ6	2006-8414-01	Black	ø0.08/7 wires ℓ=70	1
			ℓ7	2006-8411-01	Red	ø0.08/7 wires ℓ=120	1
			ℓ8	2006-8417-01	Green	ø0.08/7 wires ℓ=95	1
			ℓ9	2006-8401-01	Yellow	ø0.08/7 wires ℓ=110	1
			ℓ10	2006-8409-01	White	ø0.08/7 wires ℓ=95	1
			ℓ11	2006-8404-01	Orange	ø0.08/7 wires ℓ=110	1
			ℓ12	2006-8413-01	Purple	ø0.08/7 wires ℓ=90	1
			ℓ13	2006-8403-01	Blue	ø0.08/7 wires ℓ=120	1
			ℓ14	2006-8402-01	Brown	ø0.08/7 wires ℓ=150	1
			ℓ15	2006-8411-01	Red	ø0.08/7 wires ℓ=50	1
			ℓ16	2006-8409-01	White	ø0.08/7 wires ℓ=50	1
			ℓ17	2006-8414-01	Black	ø0.08/7 wires ℓ=30	1
			ℓ18	2006-8414-01	Black	ø0.08/7 wires ℓ=125	1
			ℓ19	8731-1223-01	Red	ø0.12/10 wires ℓ=200	1
			ℓ20	2006-8414-01	Black	ø0.08/7 wires ℓ=160	1
			ℓ21	8731-1223-01	Red	ø0.12/10 wires ℓ=40	1
			ℓ22	8731-1222-01	Black	ø0.12/10 wires ℓ=210	1
			ℓ23	2006-8406-01	Grey	ø0.08/7 wires ℓ=95	1
			ℓ24	2006-8406-01	Grey	ø0.08/7 wires ℓ=30	1
			ℓ25	8731-1223-01	Red	ø0.12/10 wires ℓ=80	1